



Comune di Caluso

**REGOLAMENTO PER
IL CORRETTO INSEDIAMENTO
URBANISTICO E TERRITORIALE
DEGLI IMPIANTI RADIOELETTRICI
E PER LA MINIMIZZAZIONE
DELL'ESPOSIZIONE
DELLA POPOLAZIONE
AI CAMPI ELETTRICOMAGNETICI**

Tavola 2.b Planimetria Centro - Est
Impianti per radiodiffusione sonora e televisiva
scala 1 : 5 000

luglio 2012

Il Sindaco

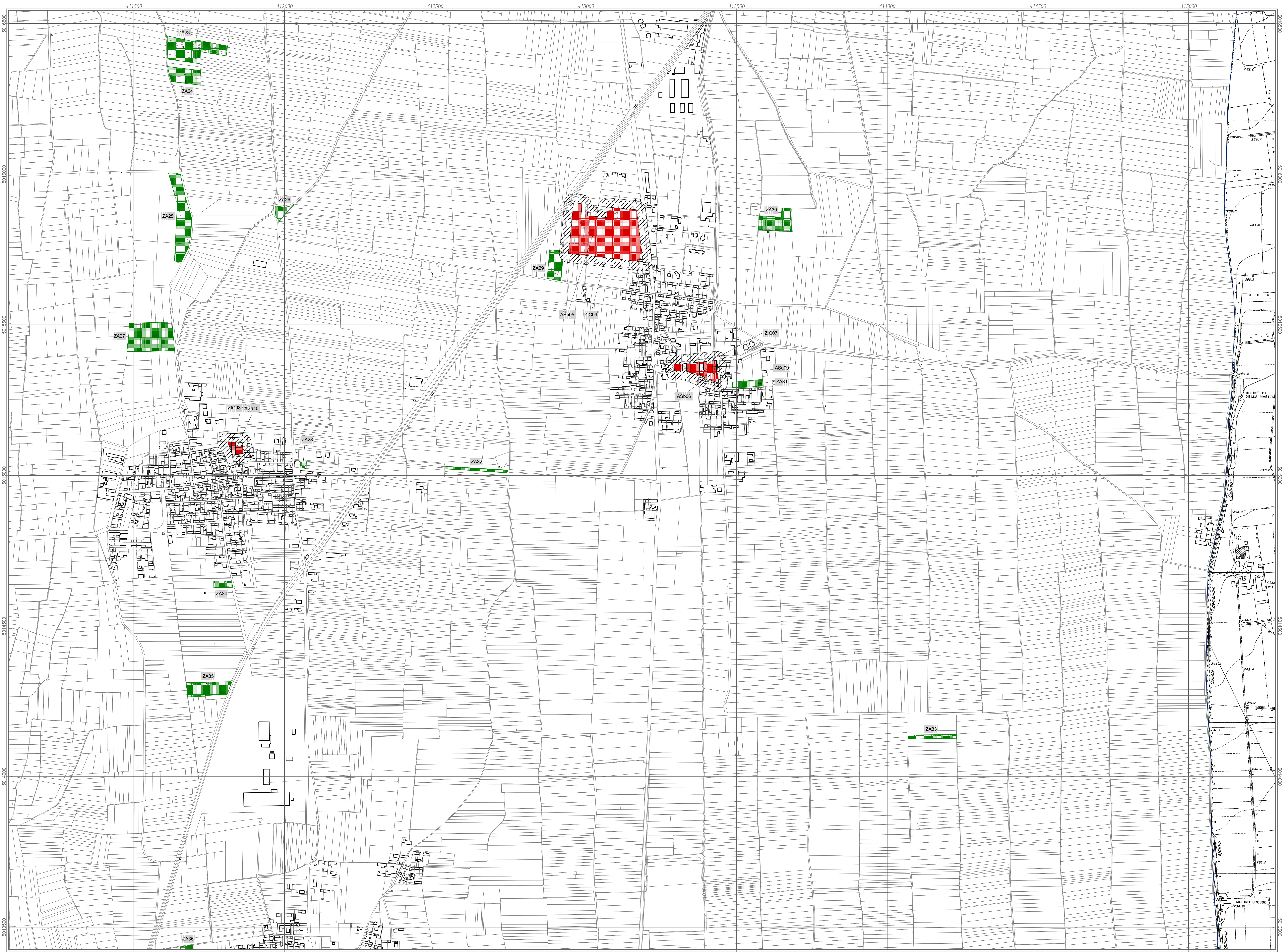
Progettazione
ENVIA

dott. Riccardo GIOVINETTO
dott. Stefano ROLETTI
dott. Francesca GAZZANI
T_RIR_7_12_dis

LEGENDA

- Aree Sensibili "a"
- Aree Sensibili "b"
- Zone di Vincolo - Centro storico
- Zone di Vincolo - Accessi al Centro abitato definiti dalla Provincia di Torino
- Zone di Installazione Condizionata
- Zone di Attrazione *
- Limiti comunali

* Le aree a bassa o nulla densità abitativa non sono rappresentate nella tavola.
L'identificazione di tali aree avverrà a norma del Regolamento a cura dell'Amministrazione Comunale.



1 : 5 000

0 0.1 0.2 0.3 0.4 0.5 km